



Praxis im KölnTriangle

Dr. med. Jonas Müller-Hübenthal

Facharzt für Diagnostische Radiologie
 Facharzt für Nuklearmedizin



am Bahnhof Deutz

Ottoplatz 1 · 50679 Köln

Telefon 0221 88 84 80-0

Fax 0221 88 84 80-20

Erweiterung unseres Praxisteam

Wir sind eine vor 12 Jahren neu gegründete, eigentümergeführte radiologisch-nuklearmedizinische Diagnostikpraxis mit etwa 18.500 Untersuchungen pro Jahr. Wir haben uns spezialisiert auf onkologische multiparametrische Hybrid-Bildgebung, Neuroimaging und muskuloskeletale Bildgebung.

Die Praxis ist ausgestattet mit einem 1,5 T MRT (8 Ch Intera/Achieva Philips), PET/CT (Gemini GXL 16, Philips), 3T MRT (64 Ch Skyra, Siemens) und einer Gammakamera. Als Tracer für PET/CT und MRT-PET nutzen wir neben FDG und PSMA auch DOTA-TOC, FET, FEC/FMC, F-DOPA, FES und Amyloid.

Wir suchen zur Verstärkung unseres Teams zum 01.01.2018 in Vollzeit gerne auch in Teilzeit

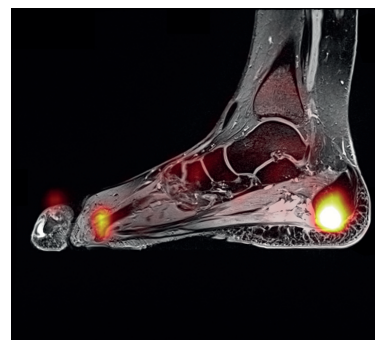
- **einen Doppelfacharzt oder eine Doppelfachärztin für Radiologie/ Nuklearmedizin**
- alternativ einen Facharzt oder eine Fachärztin für Nuklearmedizin mit MRT-Abrechnungsgenehmigung
- alternativ einen Facharzt oder eine Fachärztin für Radiologie mit Fachkunde NUK
- **und einen Weiterbildungsassistenten oder eine Weiterbildungsassistentin Nuklearmedizin (2 Jahre)**

Wir bieten ein attraktives und angenehmes Arbeitsumfeld mit

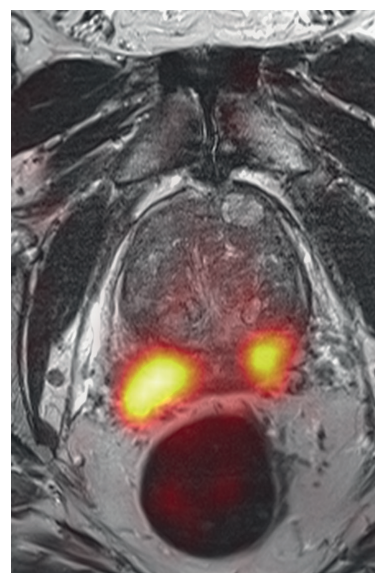
- selbständiger, verantwortungsvoller Tätigkeit in einem engagiertem Team
- der Möglichkeit individuelle Schwerpunkte zu bilden
- modernster technischer Ausstattung und Hybrid-Bildgebung
- attraktiven und auf Wunsch flexiblen Arbeitszeiten
- zentraler Praxislage in Köln und guter Anbindung
- nur einem Standort
- leistungsgerechter Honorierung
- nicht zuletzt keinen Diensten

Derzeit besteht unser ärztliches Team aus drei Doppelfachärzten für Radiologische Diagnostik und Nuklearmedizin und einer Fachärztin für Radiologische Diagnostik mit Fachkunde NUK.

Für weitere Fragen steht Ihnen gerne der Praxiseigentümer Herr Dr. Jonas Müller-Hübenthal unter der



Psoriasis-Arthritis PET/MRT



ProstataCa. PSMA PET/MRT

Telefonnummer **0221 888480-41** oder unter jmh@praxis-im-koelntriangle.de zur Verfügung oder schauen Sie auf unsere [Website](#).

Haben wir Ihr Interesse geweckt? Bitte senden Sie Ihre aussagekräftigen Bewerbungsunterlagen unter Angabe Ihres frühestmöglichen Eintrittstermins per Email oder Post an Dr. Jonas Müller-Hübenthal.